

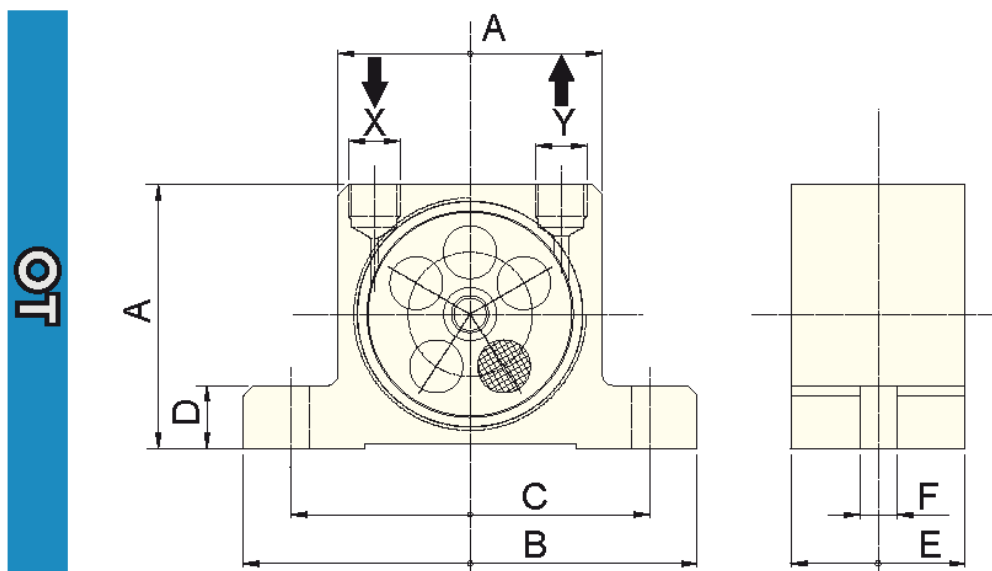
OT20

Leistungsdaten

- Die Vibrationen werden durch eine mit einer Unwucht bestückten Turbine erzeugt, die in Spezial-Kugellagern gelagert ist.
- Zur Betätigung sind ein 2/2 Wegeventil und gefilterte Druckluft erforderlich

Typ	Drehzahl [U/min]			Unwuchtkraft [kN]			Luftverbrauch [l/min]		
	2 bar	4 bar	6 bar	2 bar	4 bar	6 bar	2 bar	4 bar	6 bar
OT 20	14.500	19.000	23.000	2,46	3,96	5,16	184	318	452

Abmessungen



Typ	A	B	C	D	E	F	X-Y	Gewicht
	[mm]	[mm]	[mm]	[mm]	[mm]	[mm]		[kg]
OT 20	80	128	104	16	56	9	1/4"	1,09