

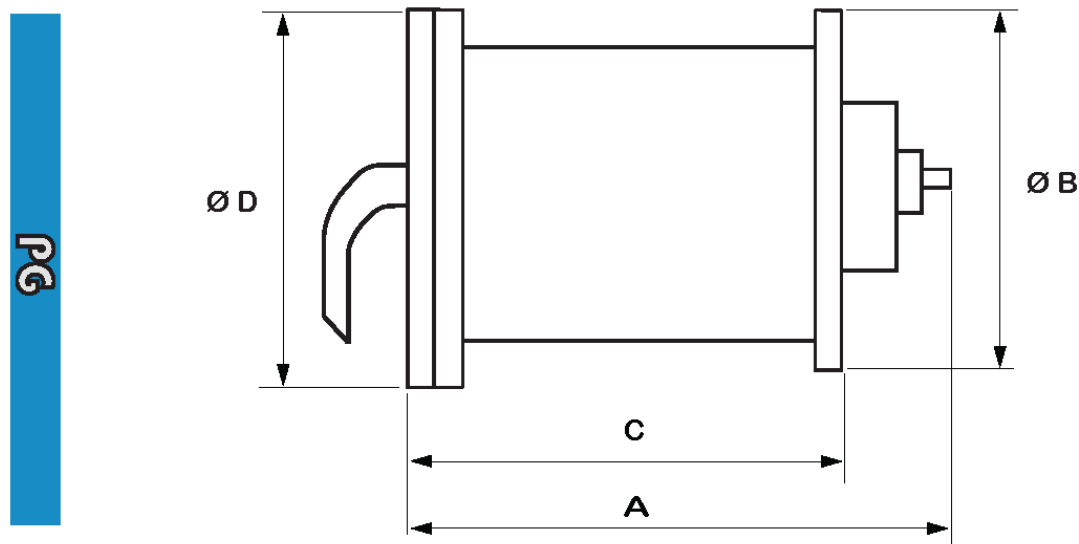
PG 040

Leistungsdaten

- Besonders geeignet bei Schüttgütern die zu starker Schlotbildung neigen
- Einsatztemperaturen -20°C bis 80°C
- Sie können mit einer Steuerung zur Einstellung der Luftstoßdauer und Betriebsintervalle ausgestattet werden

Typ	Luftverbrauch	
	[l/Zyklus] bei 3 bar	[l/Zyklus] bei 6 bar
PG040	0,6	1,3

Abmessungen



Typ	A	B	C	D	Luftanschluß	Gewicht
	[mm]	[mm]	[mm]	[mm]		[kg]
PG040	245	115	175	120	1/8"	8,2